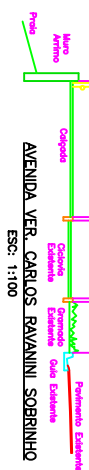
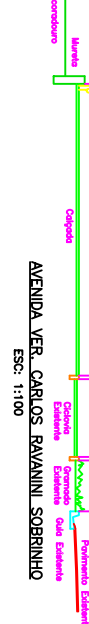


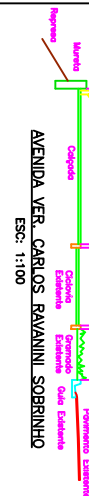
SEÇÃO TRANSVERSAL 03



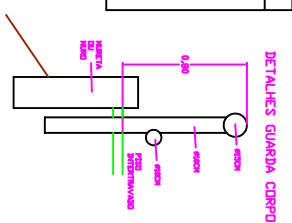
SEÇÃO TRANSVERSAL 02



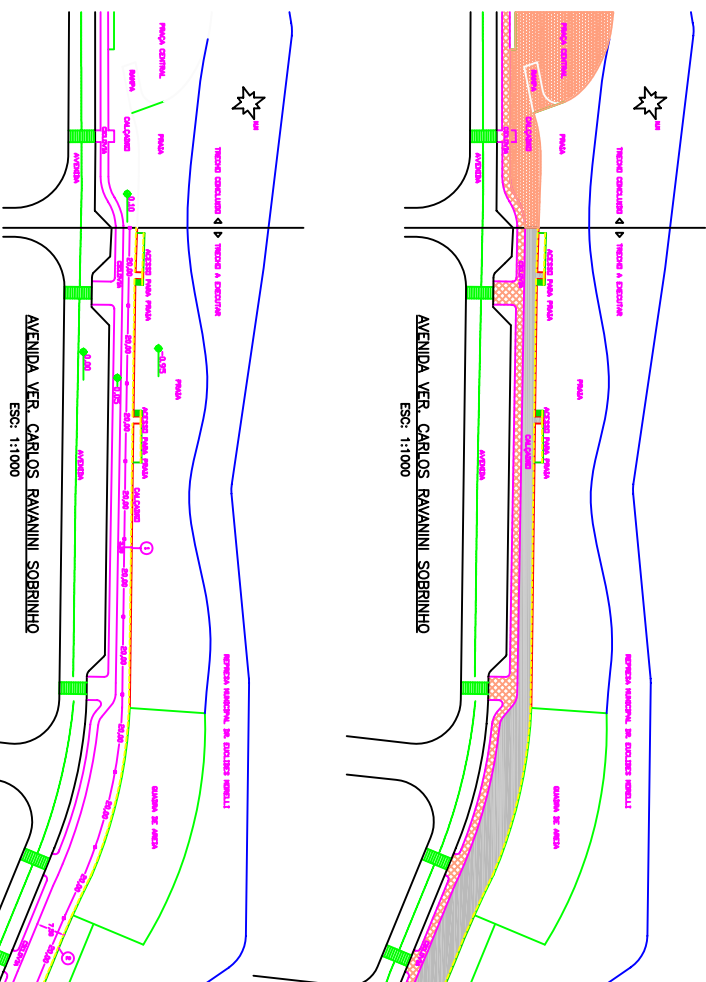
SEÇÃO TRANSVERSAL 01



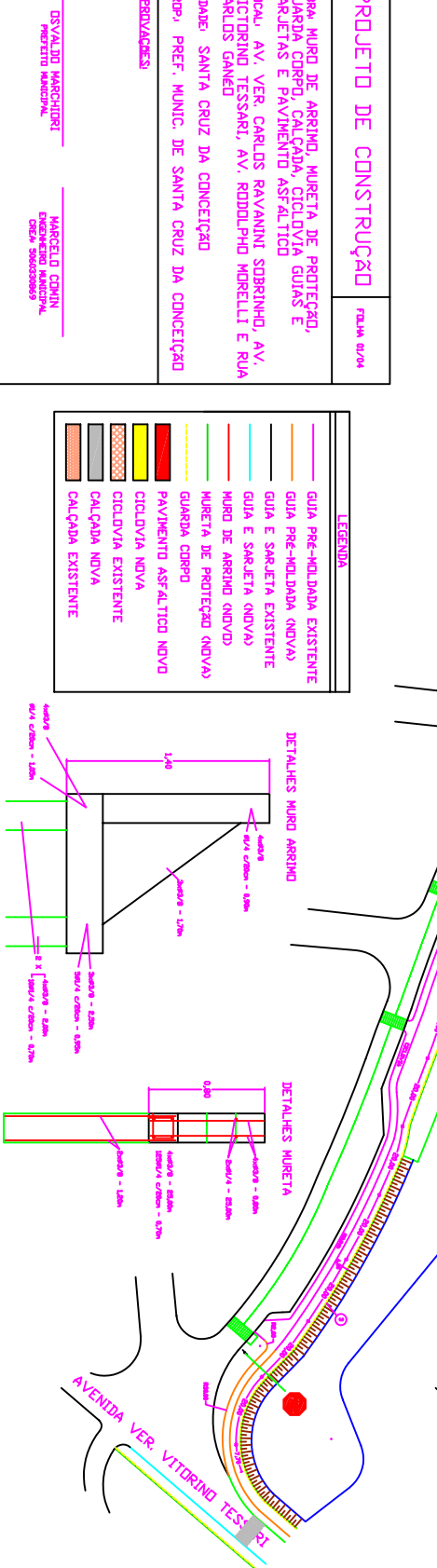
**QUANTITATIVOS - TRECHO AV. VER. CARLOS RAVANINI SOBRINHO**  
 MURO DE ARRIMO ( $\gamma=1,40m$ ) - 113,00 m  
 MURETA DE PROTEÇÃO ( $\gamma=0,80m$ ) - 181,10 m  
 GUARDA CORPO (MADEIRA ROLICHA) - 387,00 m  
 GUIA PRÉ-MOLDADA (24x9cm) - 61,30 m  
 CALÇADA (BLOQUETE CINZA) - 1.695,00 m<sup>2</sup>  
 CICLODRIA (BLOQUETE AMARELO) - 60,90 m<sup>2</sup>



AVENIDA VER. CARLOS RAVANINI SOBRINHO  
 Esc: 1:1000



AVENIDA VER. CARLOS RAVANINI SOBRINHO  
 Esc: 1:1000



PROJETO DE CONSTRUÇÃO

FOLHA 01/04

OBRA: MURO DE ARRIMO, MURETA DE PROTEÇÃO, GUARDA CORPO, CALÇADA, CICLODRIA, GUIAS E SARJETAS E PAVIMENTO ASFALTICO  
 LOCAL: AV. VER. CARLOS RAVANINI SOBRINHO, AV. VITORINO TESSARI, AV. RODOLPHO MORELLI E RUA CARLOS GANED  
 CIDADE: SANTA CRUZ DA CONCEIÇÃO  
 PROP.: PREF. MUNIC. DE SANTA CRUZ DA CONCEIÇÃO

APROVAÇÕES:

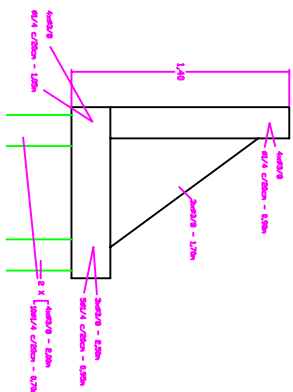
OSVALDO MARCHIORI  
 PROJETISTA MUNICIPAL

MARCELO DINI  
 ENGENHEIRO MUNICIPAL  
 CREA 500020989

LEGENDA

- GUIA PRÉ-MOLDADA EXISTENTE
- GUIA PRÉ-MOLDADA (NOVA)
- GUIA E SARJETA EXISTENTE
- GUIA E SARJETA (NOVA)
- MURO DE ARRIMO (NOVO)
- MURETA DE PROTEÇÃO (NOVA)
- GUARDA CORPO
- PAVIMENTO ASFALTICO NOVO
- CICLODRIA NOVA
- CALÇADA NOVA
- CALÇADA EXISTENTE

DETAILHES MURO ARRIMO



DETAILHES MURETA

